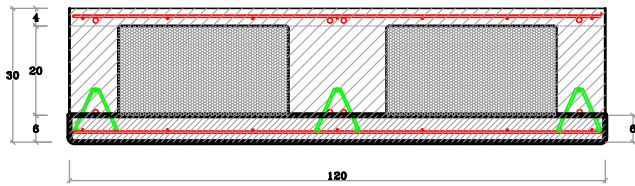


Tipologia solaio predalles

R180

secondo circolare M.I. n° 91 del 14/09/1981



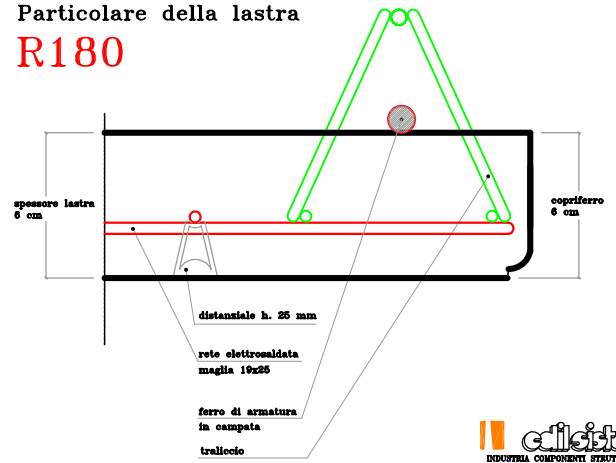
Prescrizioni:

- spessore minimo solaio 30 cm (6+20+4)
- spessore minimo lastra 6 cm
- copriferro inferiore 6 cm per sola armatura (sopra la lastra)
- rete e traliccio non collaboranti

elista
INDUSTRIA COMPONENTI STRUTTURALI

Particolare della lastra

R180



elista
INDUSTRIA COMPONENTI STRUTTURALI