

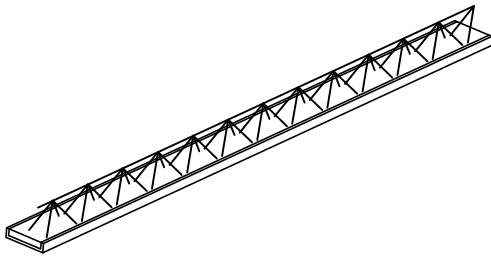


**edisistem** SRL

INDUSTRIA COMPONENTI STRUTTURALI

# TRAVETTI in Latero - Cemento

## Sezione trasversale travetto



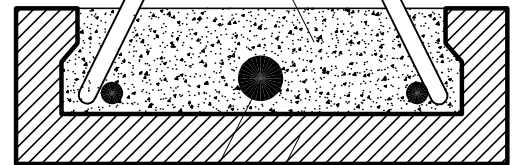
Questo tipo di solaio risolve i problemi costruttivi più comuni dovuti a normali esigenze di carico e luce come negli edifici per civile abitazione.

I travetti sono costituiti da tralicci in acciaio elettrosaldato solidarizzati ai fondelli in laterizio mediante un getto di malta cementizia vibrata.

La particolare struttura del traliccio assicura un perfetto avvolgimento dei tondi inferiori da parte della malta, garantendo la massima sicurezza e affidabilità nella fase di montaggio del solaio.

Malta cementizia

Traliccio  
5/7/5 h. 9.5 cm



Ferro di armatura  
in campata

Fondello in laterizio

12 cm

## SEZIONE TRASVERSALE SOLAIO TIPO

